





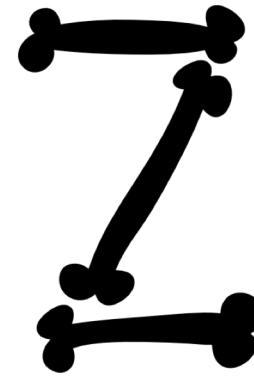
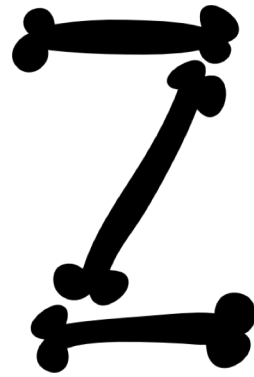
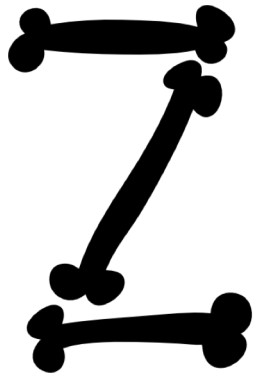
Co? Gdzie? Kiedy?

Sam wybierasz.

INSERT

programy dla firm

Cele projektowe



Cele projektowe

- Zrealizować projekt
- Zidentyfikować mocne i słabe strony wybranych technologii
- Zapoznać się z podejściem projektowym oraz metodami i narzędziami wspomagającymi projekt





Zrealizowane funkcjonalności

- Zarządzanie lokalizacją
- Wyświetlanie lokali na liście i mapie
- Wyświetlanie drogi do wyszukanych miejsc
- Wyszukiwanie lokali (zasoby Google)
- Filtrowanie wyszukanych miejsc (wartością jest czas potrzebny na dotarcie)

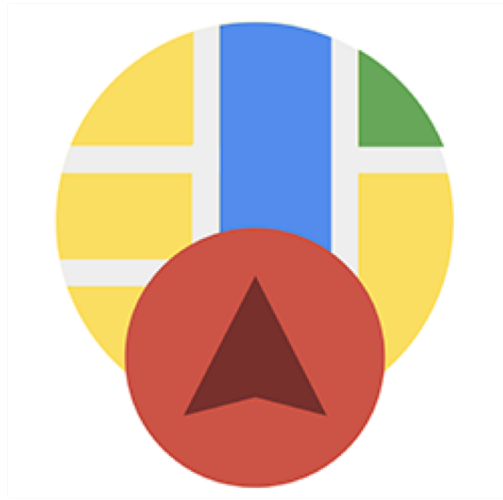
Funkcjonalności do zrealizowania

- Wyświetlanie zasobów przechowywanych na serwerze
- Sortowanie wyników (kryterium dopasowania oraz odległości)
- Tryb samochodowy oraz komunikacji miejskiej
- Możliwość zalogowania się i pobrania ulubionych tagów
- Zapisanie ulubionych tagów lokalnie

Google APIs



Maps SDK for Android



Directions API



Places API

Jak to działa?

Zapytanie

<https://maps.googleapis.com/maps/api/place/textsearch/json?query=Pizza+Piwo&location=51.1030186,17.0847359&key=AlzaSyAQns3r5m0ch4zYICZfSDmSc0E8cRaVGuk>



słowa kluczowe



lokalizacja



klucz API

Odpowiedź

```
▼ 0:  
  formatted_address: "Wróblewskiego 4, 50-001 Wrocław, Polska"  
  ▼ geometry:  
    ▼ location:  
      lat: 51.1052026  
      lng: 17.0792136  
    ▼ viewport:  
      ▼ northeast:  
        lat: 51.10645042989272  
        lng: 17.08048437989272  
      ▼ southwest:  
        lat: 51.10375077010728  
        lng: 17.07778472010728  
  icon: "https://maps.gstatic.com/mapfiles/place_api/icons/restaurant-71.png"  
  id: "ca4e093fbde1192a2b1ba20b2b68da756b0004be"  
  name: "Pizza Farina"  
  ▼ opening_hours:  
    open_now: true  
    weekday_text: []  
  ▼ photos:  
    ▼ 0:  
      height: 4032  
  ▼ html_attributions:
```

JSON

```
<PlaceSearchResponse>  
<status>OK</status>  
- <result>  
  <name>Pizza Farina</name>  
  <type>restaurant</type>  
  <type>food</type>  
  <type>point_of_interest</type>  
  <type>establishment</type>  
  <formatted_address>Wróblewskiego 4, 50-001 Wrocław, Polska</formatted_address>  
  - <geometry>  
    - <location>  
      <lat>51.1052026</lat>  
      <lng>17.0792136</lng>  
    </location>  
    - <viewport>  
      - <southwest>  
        <lat>51.1037508</lat>  
        <lng>17.0777847</lng>  
      </southwest>  
      - <northeast>  
        <lat>51.1064504</lat>  
        <lng>17.0804844</lng>  
      </northeast>  
    </viewport>  
  </geometry>  
  <rating>3.6</rating>  
  - <icon>  
    https://maps.gstatic.com/mapfiles/place_api/icons/restaurant-71.png  
  </icon>
```

XML

Live!





Zrealizowane funkcjonalności

- Logowanie oraz rejestracja administratorów obiektów
- Stworzony panel zarządzania treścią dla administratora obiektów
 - Dashboard – powitalny ekran z przeglądem naszych obiektów
 - Przegląd naszych obiektów
 - Dodawanie nowych lokali
 - Dodawanie nowych wydarzeń

Funkcjonalności do zrealizowania

- Przegląd wiadomości oraz edycja profilu użytkownika
- Edycja informacji na temat lokali oraz wydarzeń
- Stopniowe przenoszenie funkcjonalności aplikacji mobilnej na webową

Struktura 12 kolumn czyli Bootstrap4

EXAMPLE

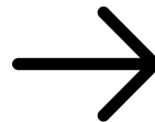
.col-xs-1	.col-xs-1	.col-xs-1	.col-xs-1	.col-xs-1	.col-xs-1	.col-xs-1	.col-xs-1	.col-xs-1	.col-xs-1	.col-xs-1	.col-xs-1
.col-xs-2		.col-xs-3			.col-xs-7						
.col-xs-4				.col-xs-4				.col-xs-4			
.col-xs-5					.col-xs-7						
.col-xs-6						.col-xs-6					
.col-xs-12											

Don't Repeat Yourself

Sass to preprocesor CSS, który pozwala na znacznie szybszą i wydajniejszą pracę z arkuszami stylów. Pozwala na deklaracje zmiennych, wielostopniowe zagnieżdżanie, dziedziczenie, importowanie etc.

```
nav {  
  ul {  
    margin: 0;  
    padding: 0;  
    list-style: none;  
  }  
  li {  
    display: inline-block;  
  }  
  a {  
    display: block;  
    padding: 5px 10px;  
    text-decoration: none;  
  }  
}
```

.SCSS



```
nav ul {  
  margin: 0;  
  padding: 0;  
  list-style: none;  
}  
  
nav li {  
  display: inline-block;  
}  
  
nav a {  
  display: block;  
  padding: 5px 10px;  
  text-decoration: none;  
}
```

.CSS

Lepiej! Efektywniej!

```
.message {
  border: 1px solid #ccc;
  padding: 10px;
  color: #333;
}

.success {
  @extend .message;
  border-color: green;
}

.error {
  @extend .message;
  border-color: red;
}

.warning {
  @extend .message;
  border-color: yellow;
}
```

Dziedziczenie

```
@mixin border-radius($radius) {
  -webkit-border-radius: $radius;
  -moz-border-radius: $radius;
  -ms-border-radius: $radius;
  border-radius: $radius;
}

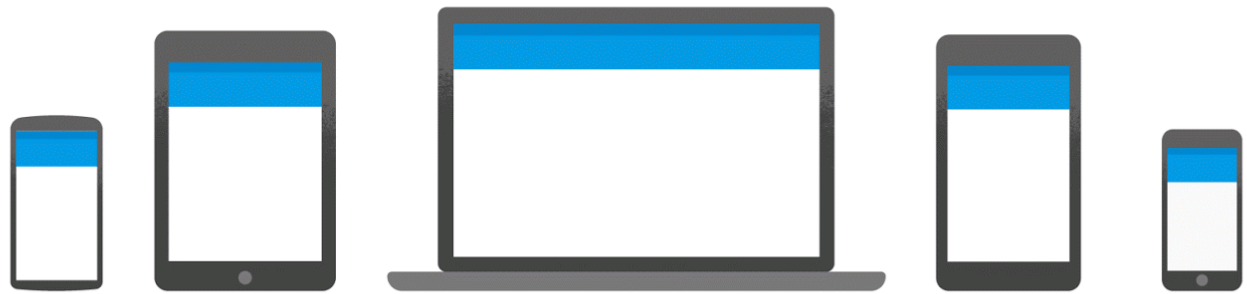
.box1 {
  @include border-radius(10px);
}

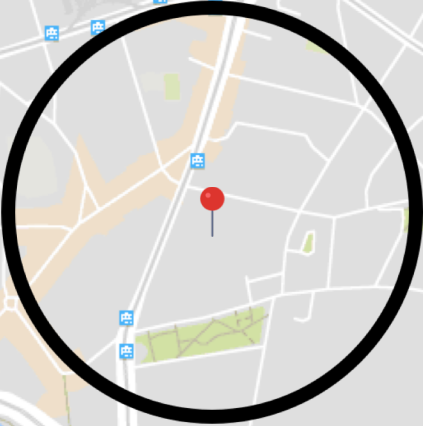
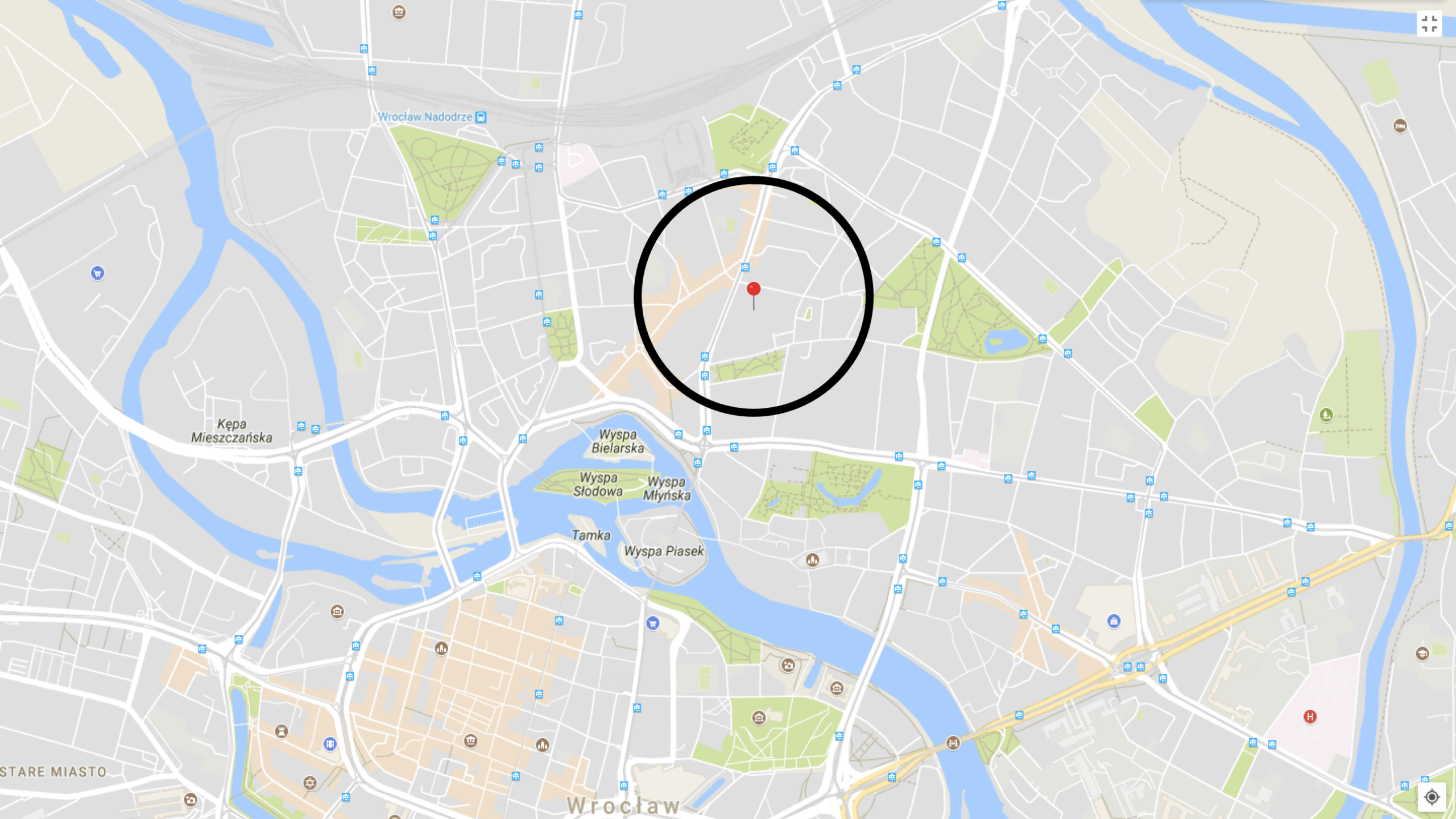
.box2 {
  @include border-radius(10px);
}
```

Mixins (wstawki)

Live!

<https://slawekjel.github.io/web-cogdziekiedy/dashboard>





Wrocław Nadodrże

Kępa Mieszczńska

Wyspa Bielarska

Wyspa Słodowa

Wyspa Młyńska

Tamka

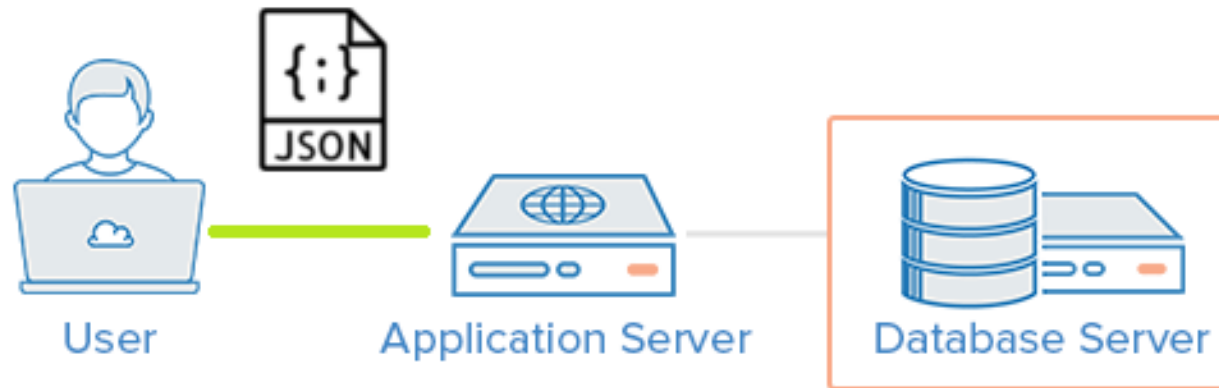
Wyspa Piasek

Wrocław

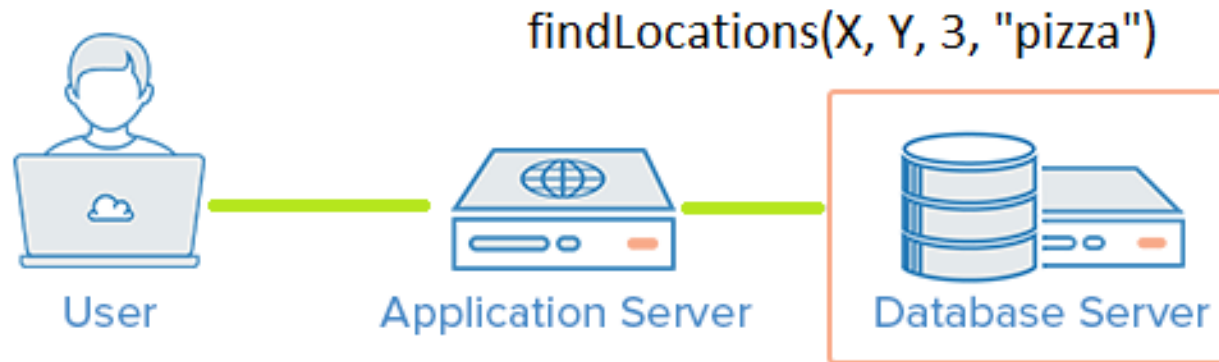
STARE MIASTO

Jak to działa?

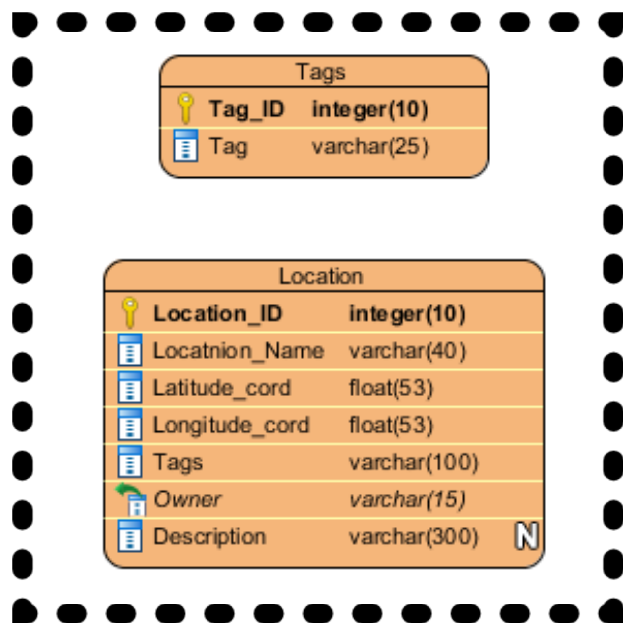
Żądanie



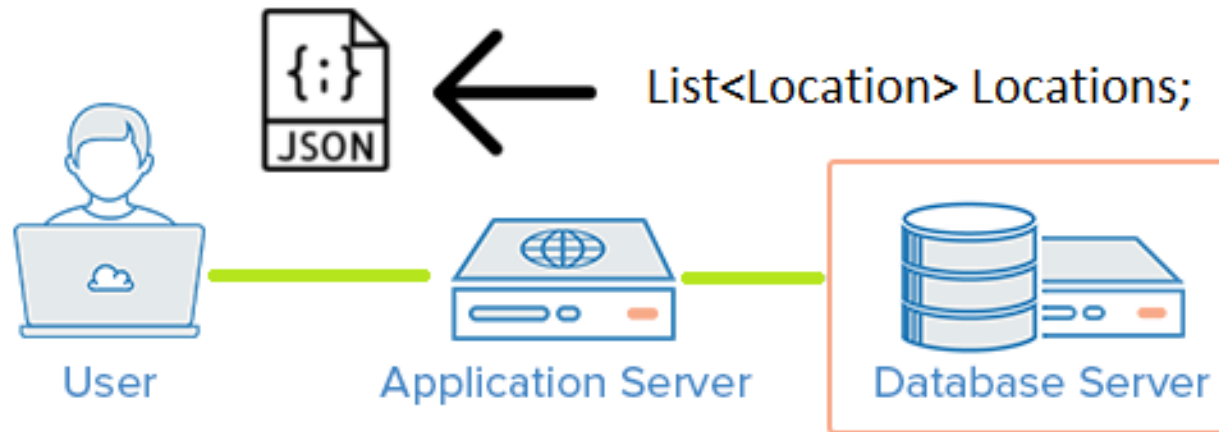
Zapytanie



Pobranie lokalizacji

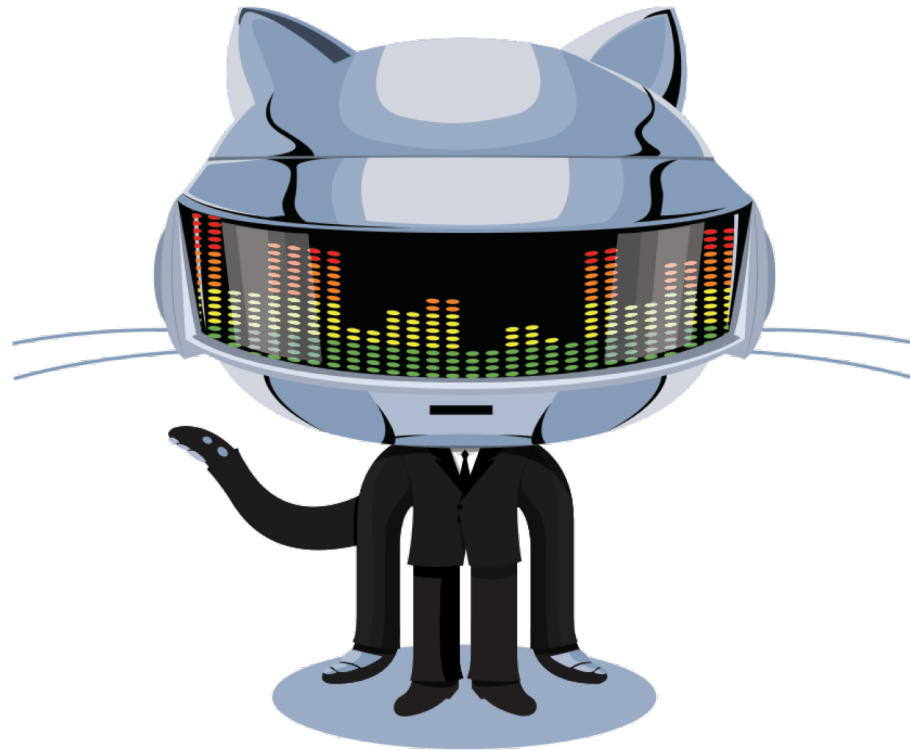


Parsowanie

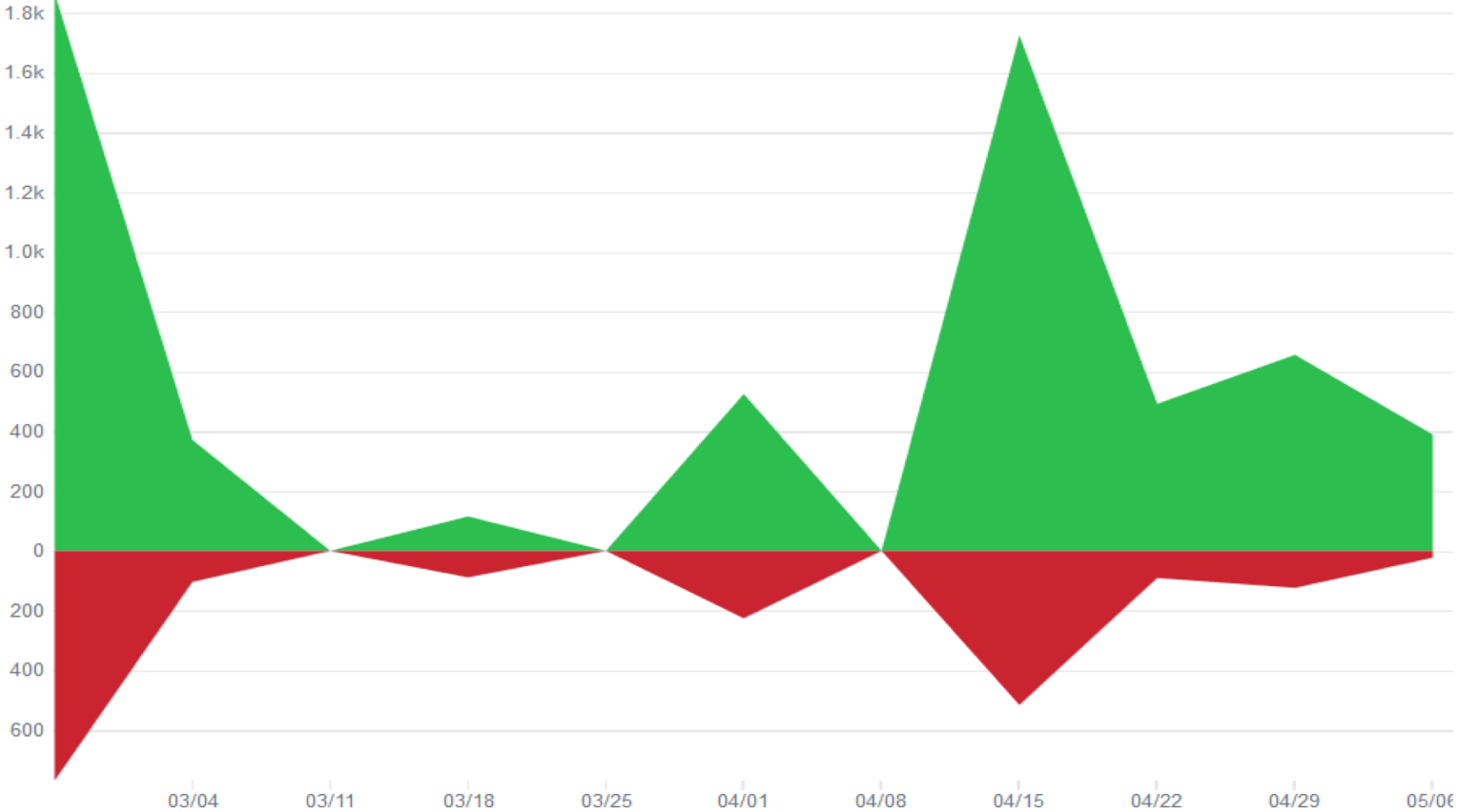


Organizacja pracy

GitHub



GitHub



Slack



Trello



Trello

The screenshot shows a Trello board titled "Aplikacja Mobilna" with a teal background. The board is organized into six columns representing different stages of development or testing. Each column contains several cards with text descriptions of tasks or bugs. The cards are styled with a light gray background and rounded corners. The board header includes navigation options like "Co?Gdzie?Kiedy?", "Free", and "Widoczne Dla Zespołu".

Aplikacja Mobilna ☆ Co?Gdzie?Kiedy? Free Widoczne Dla Zespołu ⋮ Pokaż menu

- To Do:**
 - Możliwość zapisania swoich ulubionych tagów lokalnie na
 - Propozycja spędzania czasu
 - Wyświetlanie tylko dodanych lokalido systemu. Odbywa się ono po tagach oraz odległości mierzonej w czasie (np. pieszo mogą iść przez maksymalnie 20minut)
 - Wyświetlanie wydarzeń w lokalach/miejscach.
 - Rejestracja konta użytkownika, która daje możliwość zapisania ulubionych tagów na zewnętrznym serwer
 - Możliwość zalogowania użytkownika na innym urządzeniu i pobranie ulubionych tag
 - Dodaj kartę...
- Doing:**
 - Dodaj kartę...
- In Test:**
 - Wyświetlanie lokalidodane o zasoby już istniejącychserwisów (np. Google). B
 - Dodanie do wyszukiwania trybu dla samochodu, komunikacj SD
 - Przeliczenie drogi na minuty B
 - Dodaj kartę...
- Bugs to fix:**
 - Dodaj kartę...
- Bugs to test:**
 - (Błąd do poprawy) Filtry wyszukiwań SD
 - (Błąd do poprawy)Filtry wyszukiwań B SD
 - Dodaj kartę...
- Done:**
 - Zmiana layoutu na ten z mockow B
 - Wyświetlanie mojej lokalizacji B
 - (Błąd do poprawy)Wyświetlanie znalezionych lokali na liście bądź mapie B SD
 - Wyświetlanie znalezionych lokali na liście bądź mapie B SD
 - Wyświetlanie drogi do wybranego lokalu na ma B SD
 - W przypadku nie udostępnienia lokalizacji, możliwość ręcznego wpisania lokalizacji SD
 - (Błąd do poprawy) W przypadku wpisania niejednoznacznej lokalizacji wysypuje sie
 - Dodaj kartę...

Pytania?



Dziękujemy za uwagę.