

Wear&Learn

Aplikacja do nauki słówek na Smartfon i Smartwatch

Indeks

- ▶ Prezentacja zespołu
- ▶ Prezentacja tematu projektowego
- ▶ Prezentacja firmy
- ▶ Wyniki pracy z 1 etapu
 - ▶ Prezentacja prototypu
 - ▶ Specyfikacja
 - ▶ Propozycja sposobu implementacji

Nasza grupa

- ▶ Michał Gawlik - Szef, Android
- ▶ Paweł Łowczowski - Android
- ▶ Bogna Manowska - Design, Android
- ▶ Mateusz Kleczkowski - Baza danych, Web
- ▶ Jakub Sztukiecki - Baza danych, Web

Wear&Learn, czyli nauka słówek, w każdym miejscu i czasie

Wear&Learn



Nauka przyjemna
i łatwo dostępna



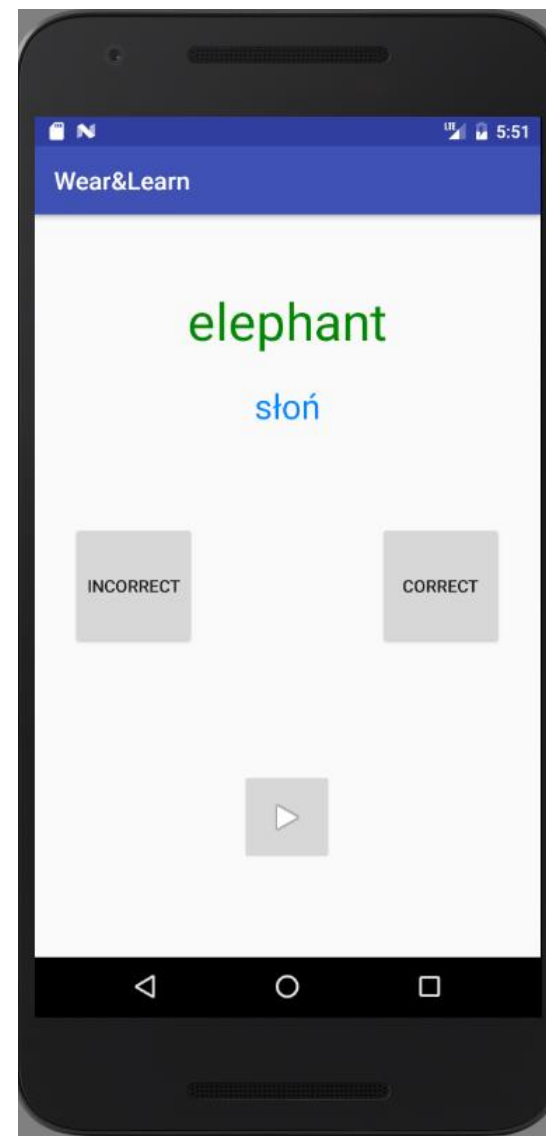
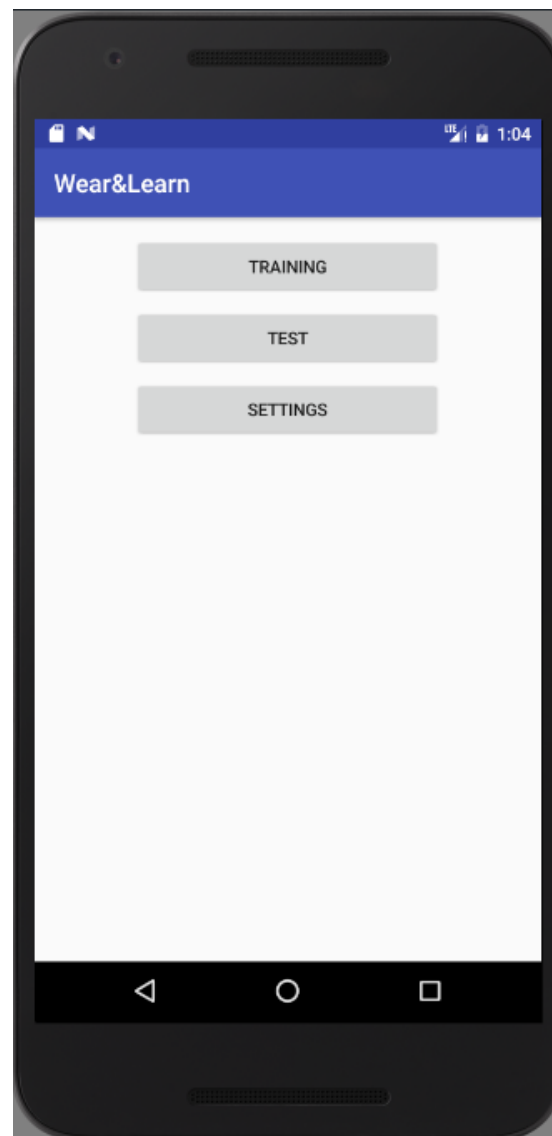
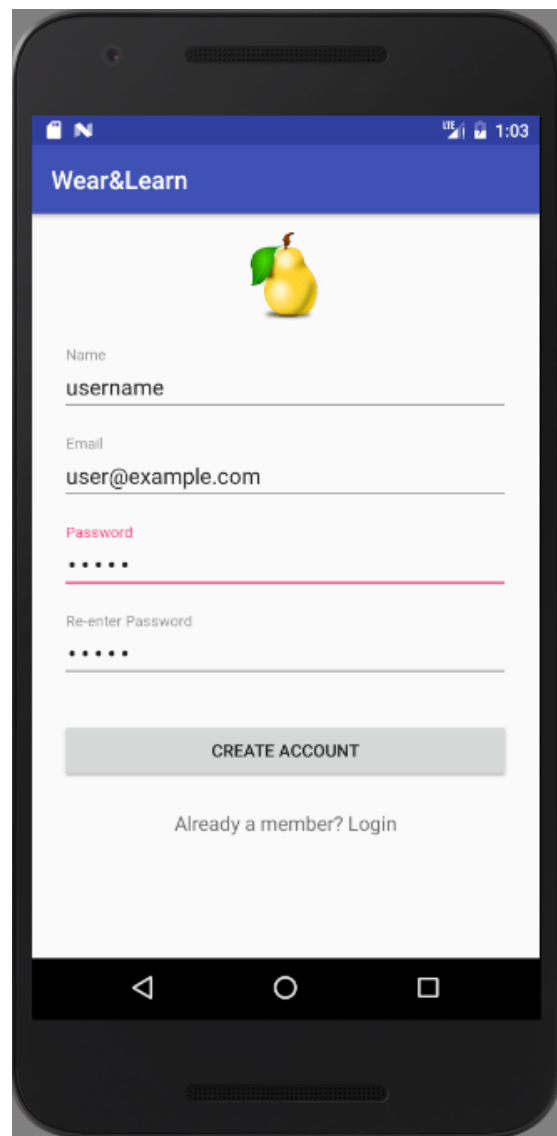
Wear&Learn to Twój klucz do sukcesu!

COMARCH

- ▶ Globalny integrator, twórca innowacyjnych rozwiązań i systemów informatycznych.
- ▶ Jedna z największych polskich spółek informatycznych
- ▶ Oferują
 - ▶ Usługi
 - ▶ Systemy informatyczne i obsługę firm
 - ▶ Opiekę i rozwiązania IT



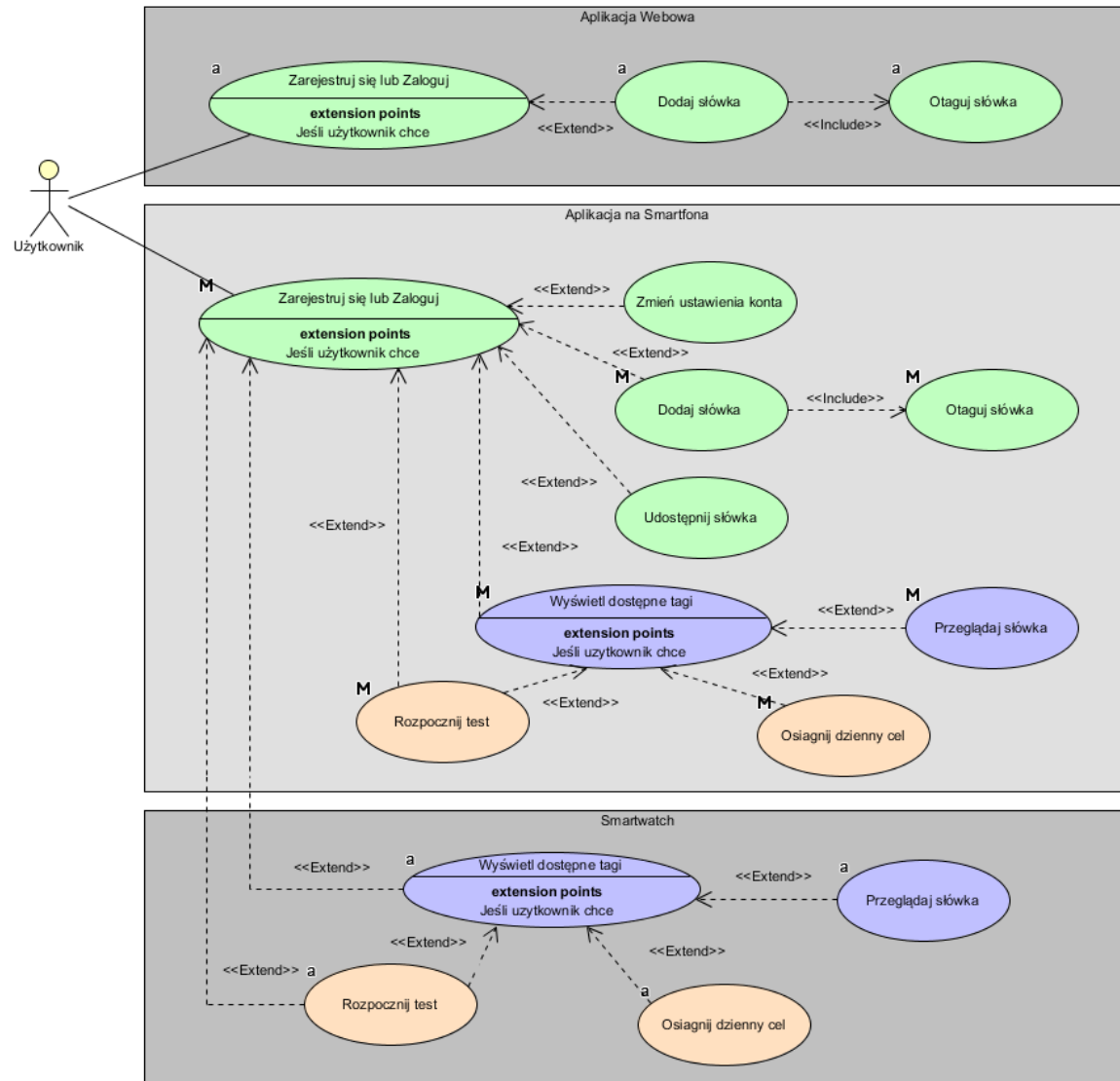
Prototyp



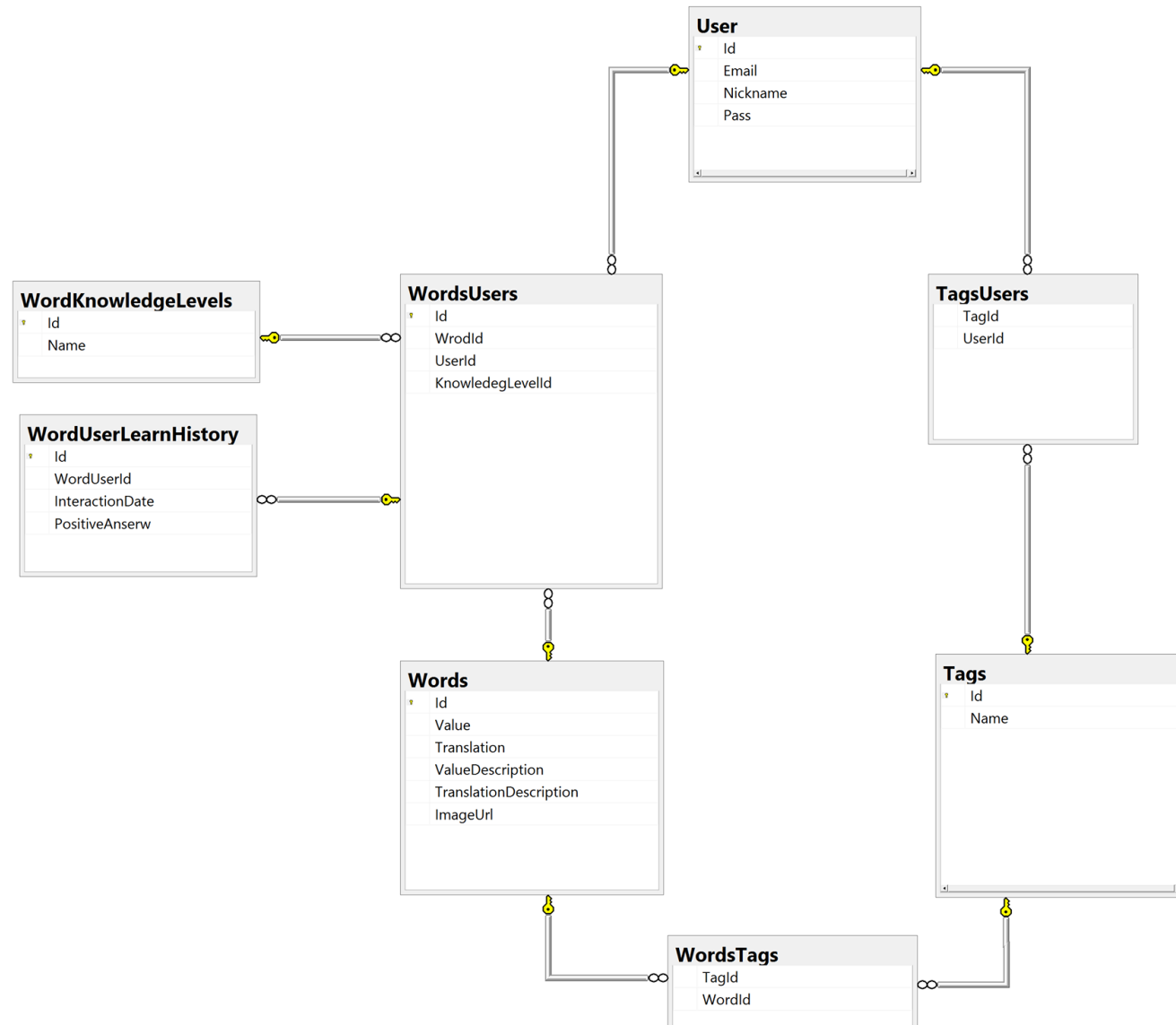
Opis systemu

- ▶ Moduł administracyjny
 - ▶ Zmiana ustawień konta
 - ▶ Dodawanie słówek, tagi
 - ▶ Udostępnianie słówek
- ▶ Moduł nauki
 - ▶ Przeglądanie słówek
- ▶ Moduł testów
 - ▶ Dzienny cel
 - ▶ Testowanie

Przypadki użycia



Schemat bazy danych



Wybrane technologie

- ▶ Java - główny język aplikacji
- ▶ Android Studio - aplikacje na urządzenia mobilne
- ▶ Spring, nHibernate - aplikacja webowa
- ▶ IntelliJ IDEA - środowisko projektu
- ▶ jUnit + Mockito - testy jednostkowe
- ▶ Biblioteki
 - ▶ Retrofit - klient Http/s
 - ▶ RxAndroid - zarządzanie wielowątkowością
 - ▶ gson - json reader/writer
 - ▶ Timber - logowanie
 - ▶ Picasso - pobieranie, cache'owanie obrazków



spring

by Pivotal™



NHIBERNATE

JUnit

mockito



Organizacja pracy

- ▶ Taiga.io - zarządzanie projektem
- ▶ Github - repozytorium
- ▶ Tygodniowe sprinty
- ▶ Podział na dwie grupy
 - ▶ Android
 - ▶ Web, Baza danych



GitHub



Dziękujemy za uwagę

Pytania?

Michał Gawlik, Paweł Łowczowski, Bogna Manowska,
Mateusz Kleczkowski i Jakub Sztukiecki
Politechnika Wroclawska W4 Informatyka INS